

# Ventura **TG** TRUE GEL

## VTG 06 160



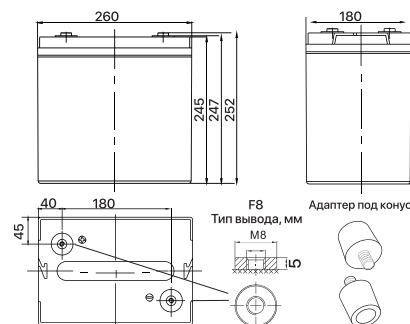
- Области применения: полуборочная техника, AWP-платформы, гольф-кары, автодома.
- Технология TRUE GEL – настоящие батареи с желеобразным электролитом.
- Клапан избыточного давления поддерживает внутри аккумуляторов необходимое давление для протекания реакции рекомбинации (коэффициент рекомбинации более 99%).
- Долив воды не требуется в течение всего срока службы.
- Возможен монтаж в горизонтальном и вертикальном положении.
- Установка на крышку не допускается.
- Идеальны для интенсивного циклического и стационарного режимов работы в экстремальных условиях.
- Количество циклов в циклическом режиме при DOD 60% - до 800 !!!
- Срок службы в стационарном режиме - 15 лет.
- Конструкция с усиленными решётками, высокочистым свинцом и запатентованным гелевым электролитом, позволяет VTG отлично восстанавливаться после глубокого разряда.

### ТЕХНИЧЕСКИЕ ДАННЫЕ

Номинальное напряжение, V	6
Материал корпуса	A.B.S. UL94-HB
Номинальная емкость: C <sub>5</sub> до 1,75 V/эл-т Ач C <sub>20</sub> до 1,75 V/эл-т Ач	160 200
Диапазон рабочих температур °С: - рабочая температура - разряд - заряд - хранение	+25 ± 5 -40 ~ +60 -20 ~ +50 -40 ~ +60
Среднемесячный саморазряд, не более ...%	3
Напряжение заряда, V: - режим постоянного подзаряда - циклический режим	6.8 ~ 6.9 7.1 ~ 7.2
Максимальный зарядный ток, А	40.0
Вес, кг	27.0



Габаритные размеры, мм



Конечное напряжение, В/эл-т	Время разряда							
	10 мин	15 мин	30 мин	1 ч	2 ч	3 ч	5 ч	8 ч
1.60 В	317.6	260.2	172.5	108.6	66.4	49.7	33.3	22.5
1.65 В	300.1	248.8	165.6	104.9	64.2	48.2	32.4	22.3
1.70 В	276.3	233.0	158.3	101.5	62.1	46.9	31.6	21.9
1.75 В	252.9	216.9	151.3	97.8	60.0	45.5	30.8	21.6
1.80 В	229.0	200.2	144.6	94.0	57.8	44.1	30.0	21.2

Конечное напряжение, В/эл-т	Время разряда							
	10 мин	15 мин	30 мин	1 ч	2 ч	3 ч	5 ч	8 ч
1.60 В	613.5	517.0	356.0	231.9	142.9	108.0	72.9	50.0
1.65 В	583.8	496.9	344.7	225.6	139.1	105.3	71.3	49.4
1.70 В	554.0	476.8	333.4	219.3	135.2	102.7	69.7	48.8
1.75 В	516.2	450.2	322.0	212.6	131.1	100.0	68.2	48.3
1.80 В	475.5	421.5	310.9	205.6	127.0	97.3	66.7	47.6

Примечание: приведены средние значения, полученные в течение трех циклов заряда/разряда

Производитель оставляет за собой право вносить изменения в связи с проводящимися мероприятиями по оптимизации типов

ООО «Пауэрконцепт»  
Бесплатные звонки  
по России: 8 800 250 97 48  
+7 495 786 97 48  
www.powerconcept.ru

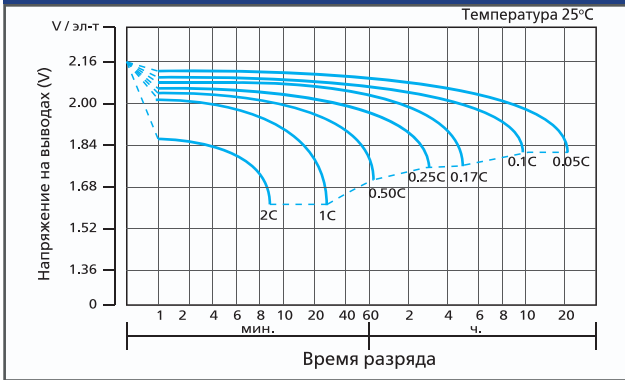


Владивосток тел.: +7 423 253 31 19  
Самара тел.: +7 846 302 87 65  
Нижний Новгород тел.: +7 831 202 03 82  
Пятигорск тел.: +7 879 332 23 34  
Казань тел.: +7 843 225 30 15

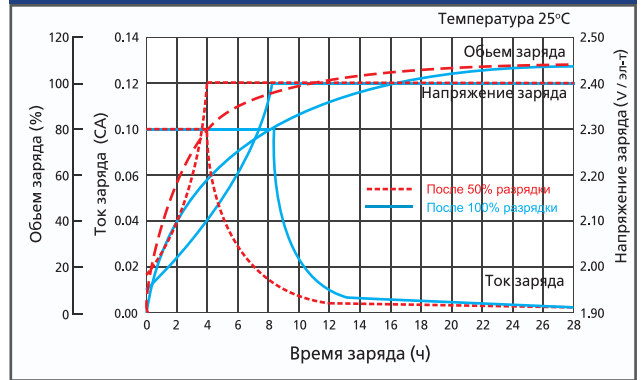
Симферополь тел.: +7 978 710 90 08  
Санкт-Петербург тел.: +7 812 320 98 77  
Ростов-на-Дону тел.: +7 863 236 68 67  
Екатеринбург тел.: +7 343 305 99 50  
Новосибирск тел.: +7 383 335 76 71

## VTG 06 160

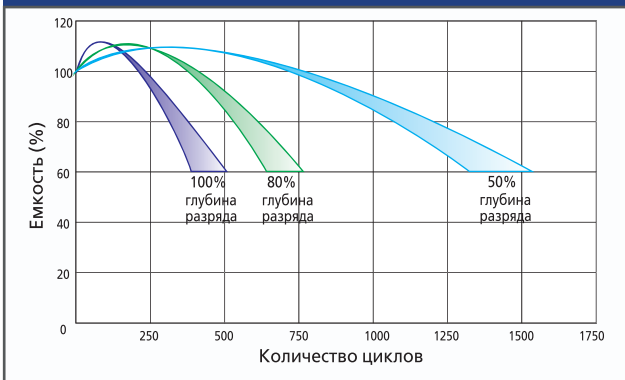
### ГРАФИК РАЗРЯДА



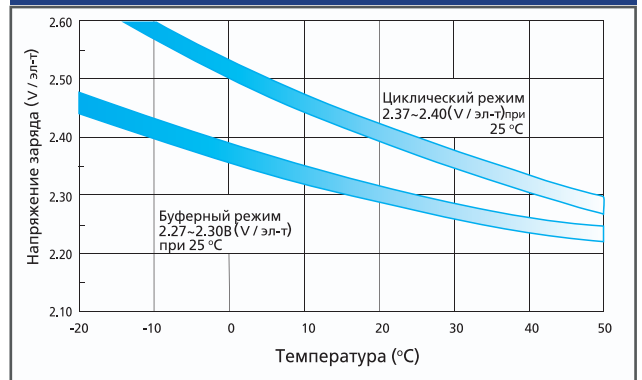
### ХАРАКТЕРИСТИКИ ЗАРЯДА



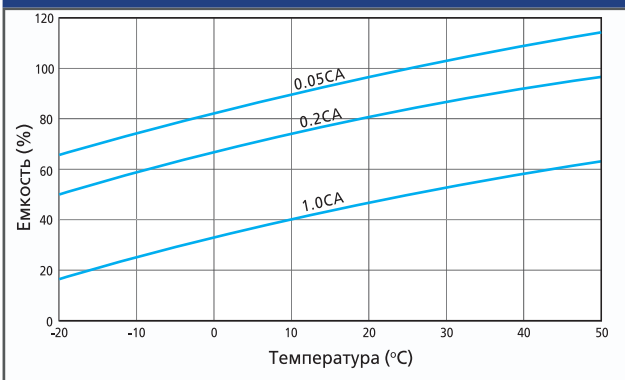
### СРОК СЛУЖБЫ



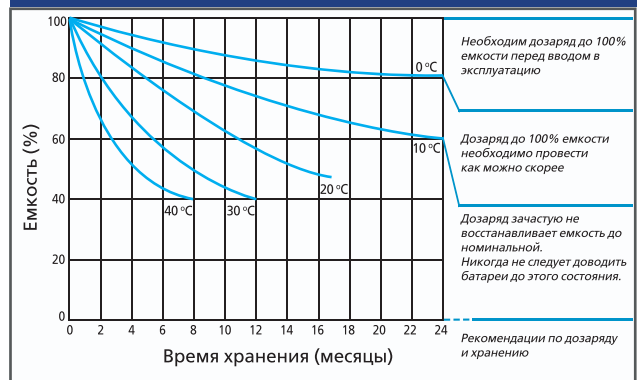
### ЗАВИСИМОСТЬ НАПРЯЖЕНИЯ ОТ ТЕМПЕРАТУРЫ



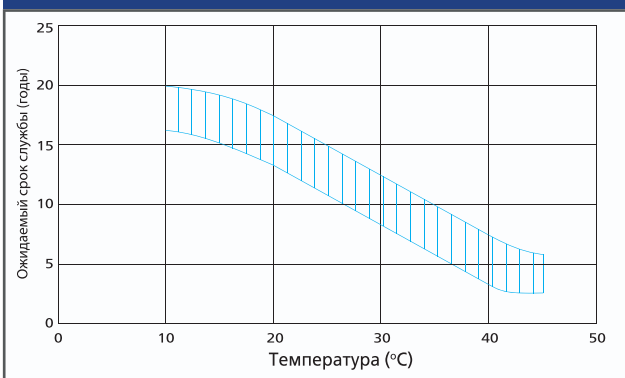
### ЗАВИСИМОСТЬ ЕМКОСТИ ОТ ТЕМПЕРАТУРЫ



### ХРАНЕНИЕ И САМОЗАРЯД



### ЗАВИСИМОСТЬ СРОКА СЛУЖБЫ ОТ ТЕМПЕРАТУРЫ



### ЗАВИСИМОСТЬ ОСТАТОЧНОЙ ЕМКОСТИ ОТ НАПРЯЖЕНИЯ ХОЛОСТОГО ХОДА (20°C)

